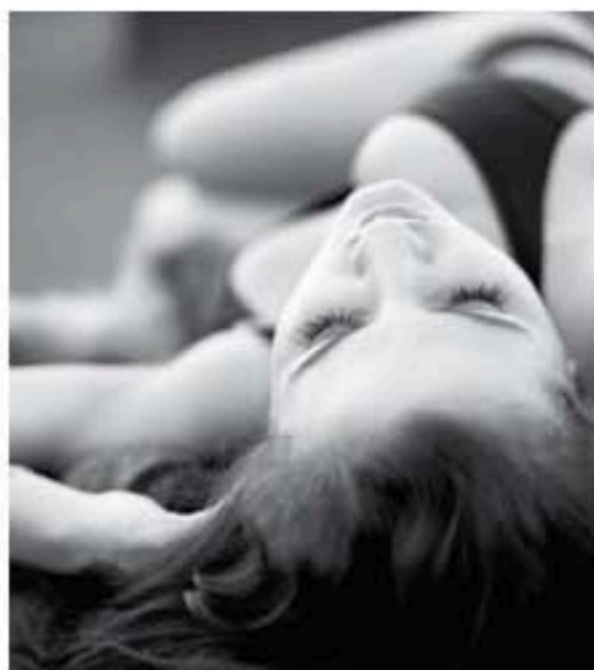




Laboratoires BIMONT présentent : Les troubles du cycle féminin



Laboratoires BIMONT



présentent

Les troubles du cycle féminin

Par Bertrand Bimont, praticien en médecine chinoise, ostéopathe et créateur des Laboratoires BIMONT

CYCLE DE VIE

Le cycle menstruel est, théoriquement, un des rythmes les plus naturels qui soient et cette période devrait être un passage sans douleur, ni saute d'humeur. Malheureusement, c'est rarement le cas : 50 à 80 % des femmes (surtout les plus jeunes) souffriraient de règles douloureuses, de façon plus ou moins marquée selon les mois. En médecine chinoise, on considère que le cycle est lié à trois couples d'organes : rate/estomac, foie/vésicule biliaire et rein/vessie, où chaque organe possède un rôle bien défini.

1 RATE/ESTOMAC : POUR LA FABRICATION DU SANG

En médecine chinoise, un dysfonctionnement de ce binôme a une incidence sur la fabrication du sang et donc sur sa quantité. Les symptômes associés seront les douleurs pendant le cycle, peu de pertes, la fatigue prémenstruelle, une anémie post-menstruelle, un sentiment d'anxiété plus prononcé.

LES SOLUTIONS

- **Alimentaires** : limiter les laitages et les crudités si la digestion déclenche ballonnements et lourdeurs après le repas. Ajouter à ses salades du gingembre frais.
- **Les solutions BIMONT inspirées de la pharmacopée chinoise** : réguler la digestion avec **shu gan wan** et en même temps prendre **Confort féminin**.



Shu gan wan est particulièrement indiqué pour traiter les problèmes de digestion tels que les ballonnements, lourdeurs après le repas ou la distension abdominale.

Son principe en médecine chinoise détend et mobilise le QI du foie. Il harmonise le foie et l'estomac pour calmer les douleurs.

CONSEIL D'UTILISATION : prendre 2 fois 8 patentes (petites billes) par jour pendant 1 mois

Boîte de 192 billes de cire d'abeilles et de plantes : 14€

ECOLO RÉGIONS



bonnes adresses de la chouette près de chez vous...

Abonnement à l'écologomag



Nouveau
Suivez-nous sur
Facebook

COMMUNIQUÉS

Rice Drink Moka : la boisson frappée à consommer sans modération

STEAMSURFING by vitaliseur de Marion

BELVAS : De l'or en barre !

Nouvelle boutique BIONAT de Paris Le Marais...

Laboratoires BIMONT présentent : Les troubles du cycle féminin

DEVA spécialiste de la gestion des émotions !

Tante Hélène : 40 années de produits Bio de Qualité !

Tante Hélène : Fromage blanc, une nouvelle recette

SOJADE vous présente ses 2 nouveautés

Un « jus de pommes militant » BIOCOOP

BIOCOOP présente sa nouvelle campagne responsable

Rrraw, Frédéric MARR, un CHOCOLATIER AFFRANCHI

Double Sens : Voyages solidaires

L'huile de graine de pin Maritime® OCÉOPIN

«De Ferme en Ferme®» Hérault - Gard -Sud Lozère

My Coff' Tea : le vrai goût du thé et du café 100% naturel

Médecine du futur de région en région

La 11e Nuit de la Chouette !

Des nouvelles de Kokopelli

DAVID SIRE, 8 ème album je est un nous

21 èmes journées nationales du QI GONG

DéoDorants COSLYS : Agrumes bio & AmAnde

AGENDA

2 JOURNÉES AUTOUR DES THÉRAPIES NATURELLES
FORUM ET MARCÉLIN

13 + 14
JUN 2015

INVITE D'HONNEUR :
Dr Jean ROYEU
CANCÉROLOGUE & NUTRITIONNISTE
CONFÉRENCE le 13 JUN 2015
16h - 17h30

RECHERCHER

Recevez notre Newsletter

votez pour votre BOÎTE COLLECTOR QUINOA Priméal PRÉFÉRÉE

Je vote pour cette boîte

Je vote pour cette boîte

Je vote pour cette boîte

Salon du Chocolat & de la Gastronomie

16, 17 & 18 Octobre 2015
Salle Osco Manosco - Manosque



Entrée 2€ - Vendredi 1421h - Samedi 1019h
Parking Gratuit - Restauration - Tombola
www.salonchocolatgastronomie.com

Partenaires: L'Écolomag, L'Écolomag, L'Écolomag, L'Écolomag

RECHERCHER

Recevez notre
Newsletter

CRISTAUX D'HUILES ESSENTIELLES

CRISTAUX D'HUILES ESSENTIELLES
MENTHE à cuisiner

CRISTAUX D'HUILES ESSENTIELLES
BASILIC à cuisiner

25 SAVEURS
POUR ASSAISONNER PLATS,
DESSERTS, SAUCES,
INFUSIONS ET BOISSONS...
LES POSSIBILITÉS SONT
INFINIES !

AB
AGRICULTURE
BIOLOGIQUE



Confort féminin est conseillé pour apaiser les énergies féminines troublées par la ménopause.

Il évite la chaleur toxique que produit le corps en calmant le shen et en nourrissant le yin.

CONSEIL D'UTILISATION : prendre 2 fois 2 gélules par jour pendant 2 à 3 mois

Pilulier de 100 gélules de 500 mg : 36€

2 FOIE/VÉSICULE BILIAIRE : POUR LE FILTRAGE ET LE STOCKAGE DU SANG

En médecine chinoise, un dysfonctionnement de ce binôme a une incidence sur la fabrication du sang et donc sur sa quantité. Les symptômes associés seront les douleurs pendant le cycle, peu de pertes, la fatigue prémenstruelle, une anémie post-menstruelle, un sentiment d'anxiété plus prononcé.

LES SOLUTIONS

• **Alimentaires** : accompagner quotidiennement les repas de citron et de vinaigre de cidre. Éviter les matières grasses et les condiments.

• **Les solutions BIMONT inspirées de la pharmacopée chinoise**: prendre **Xiao yao wan** qui va nettoyer le foie et **Confort féminin** (2 fois 2 gélules par jour pendant 2 mois).

Xiao yao wan est principalement utilisé pour soulager les maux de tête et migraines, soigner les hépatites, la fibromyalgie. Son principe en médecine chinoise tonifie la rate, nourrit le sang et harmonise le foie et la rate.

Conseil d'utilisation : prendre 3 fois 8 patents (petites billes) par jour pendant 1 mois

Boîte de 192 billes de cire d'abeille et de plantes : 17 €



3 REIN/VESSIE : POUR L'ÉVACUATION ET LE BON DÉROULEMENT DU CYCLE

La fonction de ce couple d'organes est l'évacuation et la maîtrise fonctionnelle des « organes du bas » : anus, vagin, utérus, mais également la gestion du processus de déclenchement des règles si la femme n'est pas enceinte. Un dysfonctionnement aura comme symptômes associés un cycle perturbé dans la durée et la régularité, de l'anémie, une faiblesse de soutien des genoux, des douleurs du bas ventre et en barre au niveau des lombaires, des pertes de mémoire, des troubles de la concentration, une sensation d'insécurité, voire d'angoisse.

LES SOLUTIONS

• **Alimentaires** : manger du miel et boire beaucoup d'eau

• **Les solutions BIMONT inspirées de la pharmacopée chinoise** : prendre **perle énergie** qui va tonifier le rein et **Confort féminin** (2 fois 2 gélules pendant 2 mois)

Perle énergie associe du ginseng bio, du guarana bio et du tribulus, issus de la terre, à la poudre de perle, issue des eaux, des rivières et des lacs d'Orient. Cette puissante association d'oligo-éléments, d'acides aminés et de ginsénosides (24 %) en fait un tonifiant d'exception. Il diminue la fatigue et le surmenage et aide à mieux vivre les changements de saison.

CONSEIL D'UTILISATION : prendre 2 fois 2 gélules pendant 1 mois Potde90gélulesde500mg: 49€



bonnes adresses de la chouette
près de chez vous...

Abonnement à l'Écolomag



Nouveau
Suivez-nous sur
Facebook

COMMUNIQUÉS

Rice Drink Moka : la boisson frappée à consommer sans modération

STEAMSURFING by vitaliseur de Marion

BELVAS : De l'or en barre !

Nouvelle boutique BIONAT de Paris Le Marais...

Laboratoires BIMONT présentent : Les troubles du cycle féminin

DEVA spécialiste de la gestion des émotions !

Tante Hélène : 40 années de produits Bio de Qualité !

Tante Hélène : Fromage blanc, une nouvelle recette

SOJADE vous présente ses 2 nouveautés

Un « jus de pommes militant » BIOCOOP

BIOCOOP présente sa nouvelle campagne responsable

Rraw, Frédéric MARR, un CHOCOLATIER AFFRANCHI

Double Sens : Voyages solidaires

L'huile de graine de pin Maritime® OCéOPIN

«De Ferme en Ferme®» Hérault - Gard -Sud Lozère

My Coff' Tea : le vrai goût du thé et du café 100% naturel

Médecine du futur de région en région

La 11e Nuit de la Chouette !

Des nouvelles de Kokopelli

DAVID SIRE, 8 ème album je est un nous

le Spécialiste

luminothérapie



choix
qualité
prix

simulateurs
d'aube



Bien que chaque cas soit individuel, 80% des femmes qui rencontrent des problèmes de cycle se retrouveront dans ces descriptions. Il se peut que plusieurs couples d'organes soient touchés en même temps. Les symptômes l'indiqueront. Dans ce cas, il convient d'appliquer les conseils prodigués pour chaque binôme et de se traiter avec l'ensemble des produits indiqués. Il semble absolument nécessaire d'établir un protocole thérapeutique d'au moins deux mois, voire trois, pour résoudre les problèmes de cycle, même si les résultats apparaissent rapidement, de façon à éradiquer du corps « cette mémoire » d'un cycle perturbé et de nouveau « s'habituer » à une forme de normalité.

3 TRUCS QUI SOULAGENT

- Dans le cas de la **rate**, il est aussi possible de soulager la douleur en prenant une douche chaude et en laissant le pommeau 5 minutes sur le bas du ventre.
- Pour le **foie**, le pommeau devra être mis à droite du nombril sous les côtes.
- Pour le **rein**, faire la même chose mais dans le bas du dos au niveau des lombaires.

LES LABORATOIRES BIMONT

BP 30 - 26160 La Bégude -de -Mazenc

contact@laboratoiresbimont.fr

www.laboratoiresbimont.fr

TOUS LES COMPLÉMENTS ALIMENTAIRES BIMONT À LA POUDRE DE PERLE SONT DISPONIBLES EN MAGASINS BIO, PHARMACIES ET PARAPHARMACIES ET SUR WWW.LABORATOIRESBIMONT.FR

Liste des communiqués

Laboratoires BIMONT
présentent : Les troubles du
cycle féminin

DEVA spécialiste de la
gestion des émotions !

Tante Hélène : 40 années de
produits Bio de Qualité !

Tante Hélène : Fromage
blanc, une nouvelle recette

SOJADE vous présente ses 2
nouveauautés

Un « jus de pommes militant »
» BIOCOOP

BIOCOOP présente sa
nouvelle campagne
responsable

Rrraw, Frédéric MARR, un
CHOCOLATIER AFFRANCHI

Double Sens : Voyages
solidaires

L'huile de graine de pin
Maritime® OCéOPIN

«De Ferme en Ferme®»
Hérault - Gard -Sud Lozère

My Coff' Tea : le vrai goût du
thé et du café 100% naturel

Médecine du futur de région
en région

La 11e Nuit de la Chouette !

Des nouvelles de Kokopelli

DAVID SIRE, 8 ème album je
est un nous

21 èmes journées nationales
du QI GONG

DéoDorants COSLYS :
Agrumes bio & AmAnde