

Rechercher un médicament

MÉDICAMENT

Recherchez un médicament

OU

PRINCIPE ACTIF

Recherchez un principe actif

OU

LABORATOIRE

Recherchez un laboratoire

OK

[A](#) [B](#) [C](#) [D](#) [E](#) [F](#) [G](#) [H](#) [I](#) [J](#) [K](#) [L](#) [M](#) [N](#) [O](#) [P](#) [Q](#) [R](#) [S](#) [T](#) [U](#) [V](#) [W](#) [X](#) [Y](#) [Z](#)

PHYTOTHÉRAPIE

FORUM

Médecines douces

Et aussi ...

Fleurs de Bach
Homéopathie
Huiles essentielles
Hypnose
Luminothérapie
Remèdes de grand-mère
Thérapies manuelles

VOTRE PARAPHARMACIE EN LIGNE by

100% PHARMACIES.COM
100% PHARMACIES.COM



Cotopads rectangles de
coton 8x10cm - 200 pièces
LOHMANN & RAUSCHER

À partir de
3.97€



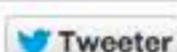
Médecine chinoise : la phytothérapie de l'équilibre

Le 18 août 2015 à 10h00 - par Isabelle Delaleu



Partager

1



Tweeter

8



g+ 2



COMMENTEZ



> JE M'ABONNE

La pharmacopée chinoise, extrêmement riche et complexe, tient compte de la dynamique énergétique traditionnelle. Ainsi certaines plantes augmenteront le yin, d'autres le yang. Comme souvent dans la médecine chinoise traditionnelle, on cherche à retrouver l'équilibre...



© marilyna

En médecine chinoise traditionnelle, les troubles et maladies peuvent avoir plusieurs causes. Ainsi, **la migraine** peut être liée à un vide du rein si les maux de tête s'accompagnent de vertiges, d'acouphènes et d'insomnies; à un excès de chaleur dans l'estomac si la douleur est intense, frontale et pulsatile; à un excès d'humidité et une déficience de la rate et de l'estomac si la tête est lourde, ou à un excès de chaleur du foie si elle se loge sur le dessus de la tête... Il faut donc faire établir un diagnostic personnalisé à un moment donné.

Des cocktails de plantes

Dans tous les cas, **la phytothérapie** chinoise associe systématiquement de cinq à vingt plantes pour composer des cocktails thérapeutiques « hiérarchisés ». Par exemple, pour traiter des acouphènes après avoir vérifié que l'origine n'est pas dentaire, cervicale, ou ORL, on associe des plantes qui traitent le déséquilibre des reins avec d'autres qui nettoient le méridien de la vésicule biliaire... « Dans ces cocktails, on trouve systématiquement une « plante-empereur » qui apporte l'action principale, puis des plantes « ministres » qui l'encadrent. Puis d'autres, moins importantes mais utiles, par exemple pour réduire les effets secondaires ou faciliter le travail des plantes principales », explique **Bertrand Bimont**, diplômé de Médecine traditionnelle chinoise, également ostéopathe.

AVEC LES PLANTES, AGISSEZ SUR VOTRE SANTÉ



ARKOGÉLULES®
LEVURE DE RIZ ROUGE

Tout savoir sur la LEVURE DE
RIZ ROUGE

Les plantes du CHOLESTÉROL

CONTRIBUEZ À MAINTENIR UN
BON TAUX AVEC
LA LEVURE DE RIZ ROUGE !

ARKOGÉLULES®

La santé par les plantes



Complément alimentaire
disponible en pharmacie

Arkopharma

Pour votre santé, pratiquez une activité physique régulière.
www.mangerbouger.fr

Lait Expert Riz 2ème âge - 800g

MODILAC

À partir de 18.23€



Olinox - Nut'Exel - Pack minceur 7 jours - 14 comprimés + 7 unicasos

EVOLUPHARM

À partir de 4.37€



Près de soixante formules

Ce praticien a créé, en 2004, après plus de 10 années en cabinet, le seul laboratoire français (www.laboratoiresbimont.fr) proposant des « compléments alimentaires » autorisés de phytothérapie chinoise, à destination des thérapeutes mais aussi du grand public, en automédication. La soixantaine de formules disponibles est issue de l'ouvrage qui fait référence « Grand formulaire de pharmacopée chinoise » d'Eric Marié. Ce sont des produits à spectre plus large qu'une prescription personnalisée par un thérapeute, mais qui permettent de soulager les grands problèmes induits par une stagnation de l'énergie, des blocages des méridiens et des vides de certains organes... Et surtout, qui sont adaptées à la législation française. Car en France, les préparations magistrales de plantes chinoises sont illégales. Certains laboratoires étrangers les réalisent sur commande, mais la vigilance est de mise car ils travaillent avec des circuits de fournisseurs parfois non sécurisés. **Les risques** de toxicité, de pollution des plantes par des métaux lourds, l'absence d'informations sur les plantes (précautions d'emploi, contre-indications, etc...) sont donc bien réels.

>> A lire aussi :

[Douleurs chroniques : la médecine chinoise au secours des malades](#)

[Médecine chinoise : retrouver son énergie, ça passe par le foie](#)

[Bien-être : suivez le rythme des saisons avec la médecine chinoise](#)



ARTICLE PRÉCÉDENT

Fatigue : quelles plantes pour la surmonter ?

Santé Bien-être : Phytothérapie : quand et pourquoi ?



+ LUS

+ RÉCENTS

+ COMMENTÉS



Les 10 règles d'or pour mincir vite et bien



Petits rituels pour mieux dormir



Tongs : attention danger !

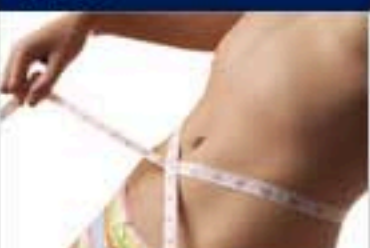


Pourquoi le manque de sommeil nous donne-t-il faim ?



Comment éviter les seins qui tombent

IMC



CALCULEZ VOTRE IMC
Indice de masse corporelle

CALORIES



COMPTEUR DE CALORIES
Calories brûlées

Médecine douce - Phytothérapie - Plantes - Énergie - Prescription - Santé - Bien-être

EN VENTE ACTUELLEMENT

Top Santé
Septembre 2015



> J'achète ce numéro
Format papier ou numérique

[Feuilleter ce numéro](#)

Vital
Juillet - Août 2015



> J'achète ce numéro
Format papier ou numérique

[Feuilleter ce numéro](#)

> Je m'abonne : les meilleures offres