

Les Filles du Web



MODE » BEAUTÉ » CULTURE » CUISINE PEOPLE » PÊLE-MÊLE » SHOPPING CONTACT »

Home / Produits / Perlanesse : des soins Bio prestigieux

Perlanesse : des soins Bio prestigieux

Véronique | 14 octobre 2015 | Produits | Pas de commentaire

Tweeter 3 G+ 0 Like 15 Pinit 1

Il y a quelques semaines, j'ai eu la chance de pouvoir découvrir une marque de **produits de soin bio** que je ne connaissais pas : **Perlanesse**. Comme son nom le laisse deviner, il s'agit de cosmétiques à base de lait d'ânesse et de poudre de perle. Autant dire l'alliance de la délicatesse et du luxe...

Au cours de la journée presse, la marque **Perlanesse** nous a présenté toute la gamme des **crèmes visage** et yeux disponibles, mais surtout la nouvelle et très prestigieuse crème **Ishin'**, formulée pour être la plus puissante de cette dernière, avec 98 % d'actifs d'origine naturelle et 69 % d'actifs à l'efficacité prouvée. Une prouesse jamais vue dans la cosmétique bio.



Retrouvez-nous sur Facebook

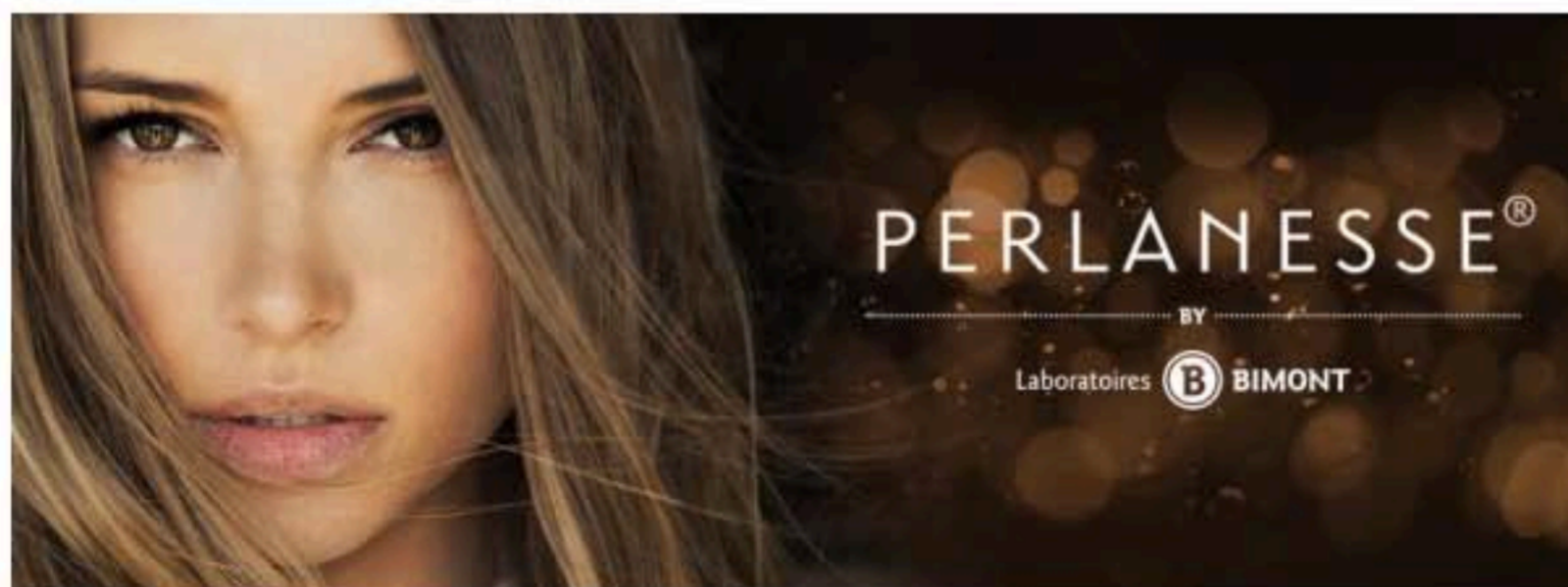


Les promesses de la crème Ishin' ? (« le prestige » en japonais) Elles sont au nombre de 9 :

- Éclat du teint
- Défroissage
- Anti inflamm'aging
- Anti « burn-out » cutané
- Stretching de la peau
- Protection originelle
- Action clarifiante
- Action anti-pollution
- Énergie

Ainsi, au cœur de la formule, on retrouve un extrait de nacre aux vertus reminéralisantes, restructurantes et stimulantes du renouvellement cellulaire; du lait d'ânesse riche en vitamines A, B1, B2, B6, C, D, E, minéraux et oligo-éléments, acides gras polyinsaturés, protéines et acides aminés; mais également d'autres actifs objectivés (c'est-à-dire à l'effet prouvé) lors de tests in vitro et in vivo :

- **Dioxyde de titane encapsulé** (floute les imperfections par effet d'optique)
- **Polysaccharide d'origine naturelle et une fraction purifiée d'acide hyaluronique** (hydrate, repulpe et lifte)
- **Extrait d'algue *Laminaria ochroleuca*** (action anti-inflammatoire)
- **Polyphénols dymérisés issus de fleurs du Sophora du Japon** (protège la peau de l'oxydation et stimule sa régénération)
- **Extrait des parties aériennes d'*Acmella oleracea***, une plante originaire d'Amérique du Sud (lisse les rides)
- **Extrait de la Trémelle à Fuseau**, un champignon (protection cellulaire)
- **Cellules souches de Narcisse des Poètes** (diminue les taches brunes)
- **Cellules souches de Rose blanche** (actions anti-pollution, anti-radicalaire, antioxydante)
- **Bourgeons de hêtre** (Augmentation de la consommation d'oxygène et de la synthèse protéique des kératinocytes. Amélioration de l'hydratation cutanée. Diminution significative du microrelief cutané)



Un véritable trésor cosmétique qui, heureusement compte tenu du prix (249 € !), ne nécessite pas plus de 4 applications hebdomadaires pour être efficace, et dont la texture ultra légère fond littéralement sur la peau.

Création des Laboratoires Bimont (un labo français basé près de Montélimar), la crème Ishin' respecte le claim « efficacité en 3 temps » revendiqué par ce dernier, à savoir que les résultats sont visibles immédiatement, à 24h, puis à 28 jours. Vous pourrez donc constater l'effet apaisant et hydratant tout de suite, mais il vous faudra tout de même attendre un mois pour voir un réel effet sur l'unification du teint (Petit conseil perso: si vous utilisez la crème Ishin' pour cette action particulière, il vous faudra alors l'utiliser tous les jours sans exception).



Search the site



Envies...



Filles et Garçons du Web

- [Bijoux Fantaisie](#)
- [Forum One Direction](#)
- [JeuxJeuxJeux.fr](#)
- [L'Art du Blog](#)
- [Le Paradis des Jeux Concours](#)
- [Mondes Alternatifs](#)
- [Zone Concours](#)

Blog commercialisé par :

MODE SUPER PREMIUM

Pas de boutons à déclarer après l'utilisation de la crème, en revanche, si vous vous maquillez juste après, pour ne pas la voir pelucher, évitez d'en mettre trop (Et encore une fois, étant donné le prix, c'est tant mieux !).

En vente dans les pharmacies premium, dans les SPA, hôtels de charme et hôtels de luxe, dans des magasins spécialisés haut de gamme, en instituts de beauté, en France, à l'étranger et sur le site www.perlanesse.com

Partager :



WordPress:



Soyez le premier à aimer cet article.

Sur le même thème

[Les crèmes de soin de la rentrée](#)

8 septembre 2014

Dans "Produits"

[KESARI : une marque bio à découvrir](#)

26 octobre 2010

Dans "Produits"

[BENEFIT lance la gamme B.RIGHT !](#)

27 juin 2011

Dans "Produits"

About The Author



Véronique
