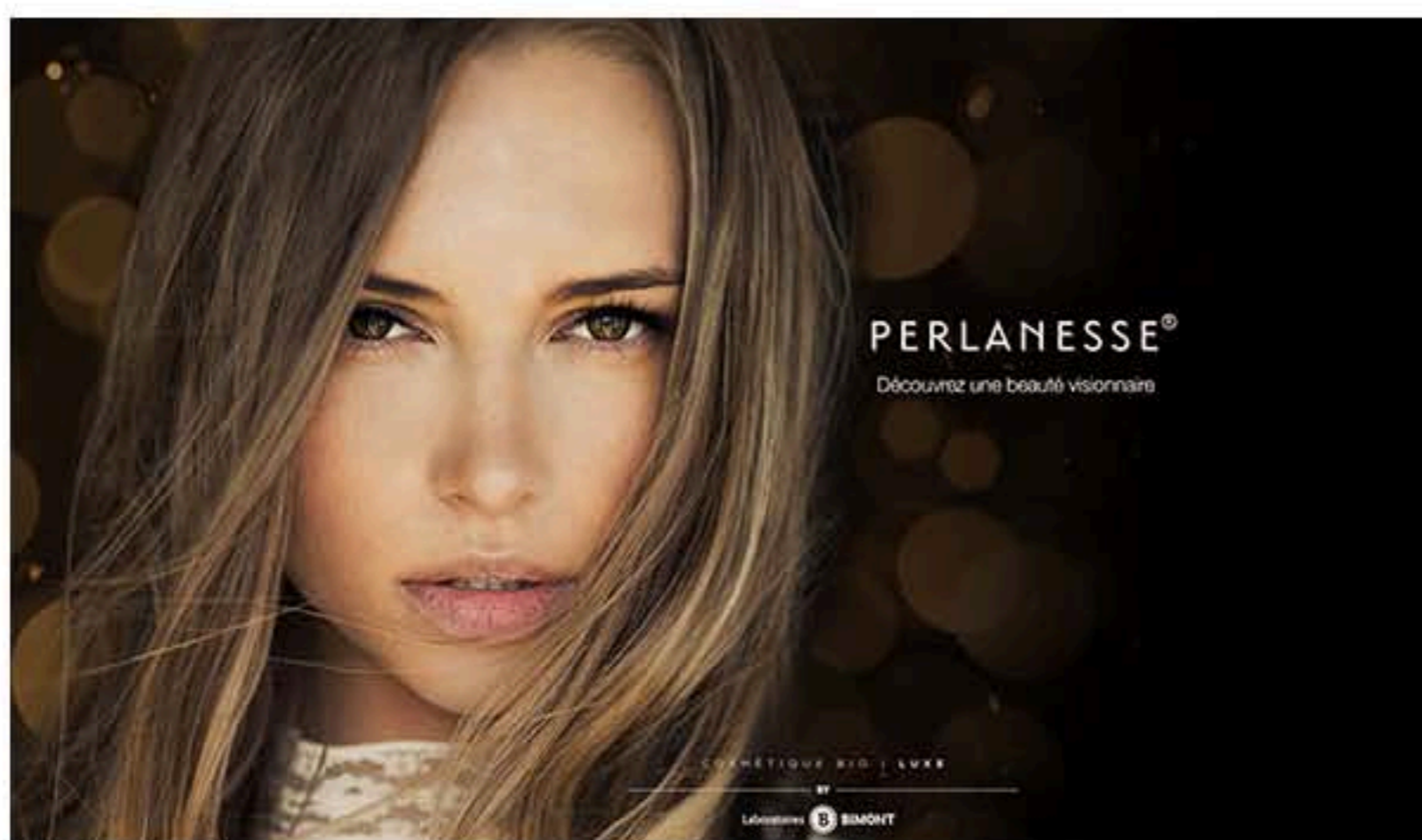




## ISHIN, DE LA GAMME COSMÉTIQUE BIO PERLANESSE, UNE CRÈME PRESTIGIEUSE

ECRIT PAR MONIQUE LE MER, 11 NOVEMBRE 2015, 17:41



Les Laboratoires BIRMONT ont réalisé la prouesse de fusionner des ingrédients qui n'avaient jusqu'alors pu être formulés ensemble : **extrait de nacre et poudre de lait d'ânesse bio.**



L'**extrait de nacre** contribue à reminéraliser, restructurer et stimuler le renouvellement cellulaire. Il est donc idéal pour les soins anti-âge.

Le **lait d'ânesse**, utilisé pour les soins de beauté depuis l'Antiquité (Cléopâtre et Messaline en connaissaient déjà les vertus !), est recommandé dans le soin des peaux sèches, sensibles et réactives. Sa richesse en nutriments tels que les vitamines A, B1, B2, B6, C, D, E, des minéraux et oligo-éléments (calcium, magnésium, fer, phosphore, zinc), des acides gras polyinsaturés

(oméga 3 et oméga 6), des protéines et acides aminés, en fait un soin cosmétique exceptionnel.

Lancée en avril 2015, la gamme PERLANESSE est un concept inédit qui garantit une efficacité mesurable en trois temps : un effet immédiat dans le ressenti, une efficacité à 24 heures dans l'hydratation et la réduction des cernes, puis une efficacité à 28 jours pour le renouvellement cellulaire.

Cinq soins haut de gamme dont le nom japonais évoque une sémantique onirique et poétique, aux textures multi-sensorielles et aux fragrances florales (fleurs de lotus, de coton ou d'orchidée), ont une action ciblée grâce à des actifs objectivés (c'est-à-dire d'une efficacité prouvée) :

KEIMI (LE CHANT DU COQ) EST UNE CRÈME DE JOUR SUBLIMATRICE À LA TEXTURE POWDRÉE PROCURANT UN EFFET « SECONDE PEAU ».

IKKEN (LE REGARD) EST UN SOIN MIRIFIQUE POUR LE CONTOUR DES YEUX DONT LA TEXTURE GEL/CRÈME PROCURE UN EFFET DE FRAÎCHEUR IMMÉDIAT.

YUME (LE RÊVE) EST UN SÉRUM DE NUIT MAGNIFIANT À LA TEXTURE À LA FOIS NUTRITIVE ET SÈCHE QUI PÉNÈTRE RAPIDEMENT.

Femme Attitude  
3280 mentions J'aime

J'aime cette Page Partager

2 ami(e)s aiment ça



SHIN'YA (DANS LA NUIT) EST UNE CRÈME DE NUIT À LA TEXTURE ENVELOPPANTE.

ENFIN, ISHIN' (PRESTIGE), LANCÉE LE 15 OCTOBRE DERNIER EST UNE PROTECTION GLOBALE À UTILISER DEUX FOIS PAR SEMAINE MATIN ET SOIR, OU ENCORE COMME MASQUE. SA TEXTURE FONDANTE ET LÉGÈRE FUSIONNE AVEC LA PEAU ET SA FRAGRANCE SUAVE DE FLEUR D'ORCHIDÉE STIMULE LES SENS.

Ce soin haute-définition est un concentré d'actifs inégalés parmi lesquels des cellules végétales de narcisse des poètes qui aident à prévenir et diminuer les taches brunes, un actif objectivé issu de la trémelle en fuseau (champignon chinois) qui possède un effet antioxydant, et un autre actif objectivé très novateur issu du sophora du Japon, allié des peaux épuisées. 9 revendications ont été ciblées : action clarifiante, anti « burn-out » cutané, action anti-pollution, anti-inflammatoire, défroissage, éclat du teint, énergie, protection originelle et stretching de la peau.

#### Notre avis :

Nous avons testé cette crème : dès la première application, la peau et le teint sont magnifiés. Personnellement, je constate que ma peau respire et qu'elle me renvoie de façon surprenante l'image d'un maquillage subtil et valorisant, alors que je n'ai rien appliqué d'autre que ce soin !

Certes, il s'agit d'une cosmétique bio (certifiée par Ecocert) de luxe, mais au même titre que l'on s'offre un réveillon pour les fêtes de Noël, pourquoi ne pas offrir à votre peau ce cadeau ?

Pour information, les produits PERLANESSE sont vendus en pharmacie premium, dans les SPA, hôtels de charme ou de luxe, dans des magasins spécialisés haut de gamme, en instituts de beauté et sur le site [www.perlanesse.com](http://www.perlanesse.com)

## « ARTICLE PRÉCÉDENT

ECRIT PAR MONIQUE



Rédactrice pour Femme Attitude, Monique vous fait partager ses passions pour les voyages, la littérature, le cinéma, les expos et le théâtre...

Voir tous les articles écrits par [Monique](#)

Soyez le premier à laisser un commentaire.

## LAISSER UN COMMENTAIRE

Nom \*

E-mail \*

Website

Message

ENVOYER ▶



Retrouvez-nous sur  
Facebook ▶



Retrouvez-nous sur  
Twitter ▶



Retrouvez-nous sur  
google+ ▶

Femme Attitude est un nouveau webzine féminin, destiné à toutes les femmes, célibataires jeunes et branchées, mères de famille, retraitées recherchant des bons plans pour de nouvelles sorties. Notre but est de satisfaire le plus grand nombre d'entre vous, et nous comptons bien sur votre aide et sur vos idées pour y parvenir !. Vous découvrirez au fil de nos pages, les dernières tendances en prêt à porter, haute-couture, lingerie, des conseils beauté et maquillage, des idées de sorties, de voyages, de films à voir ou des livres coups de cœur, des recettes de cuisine, des interviews, des tests, des sondages et plein d'autres surprises. Inscrivez-vous à notre newsletter pour être tenue au courant de toutes nos actualités.

